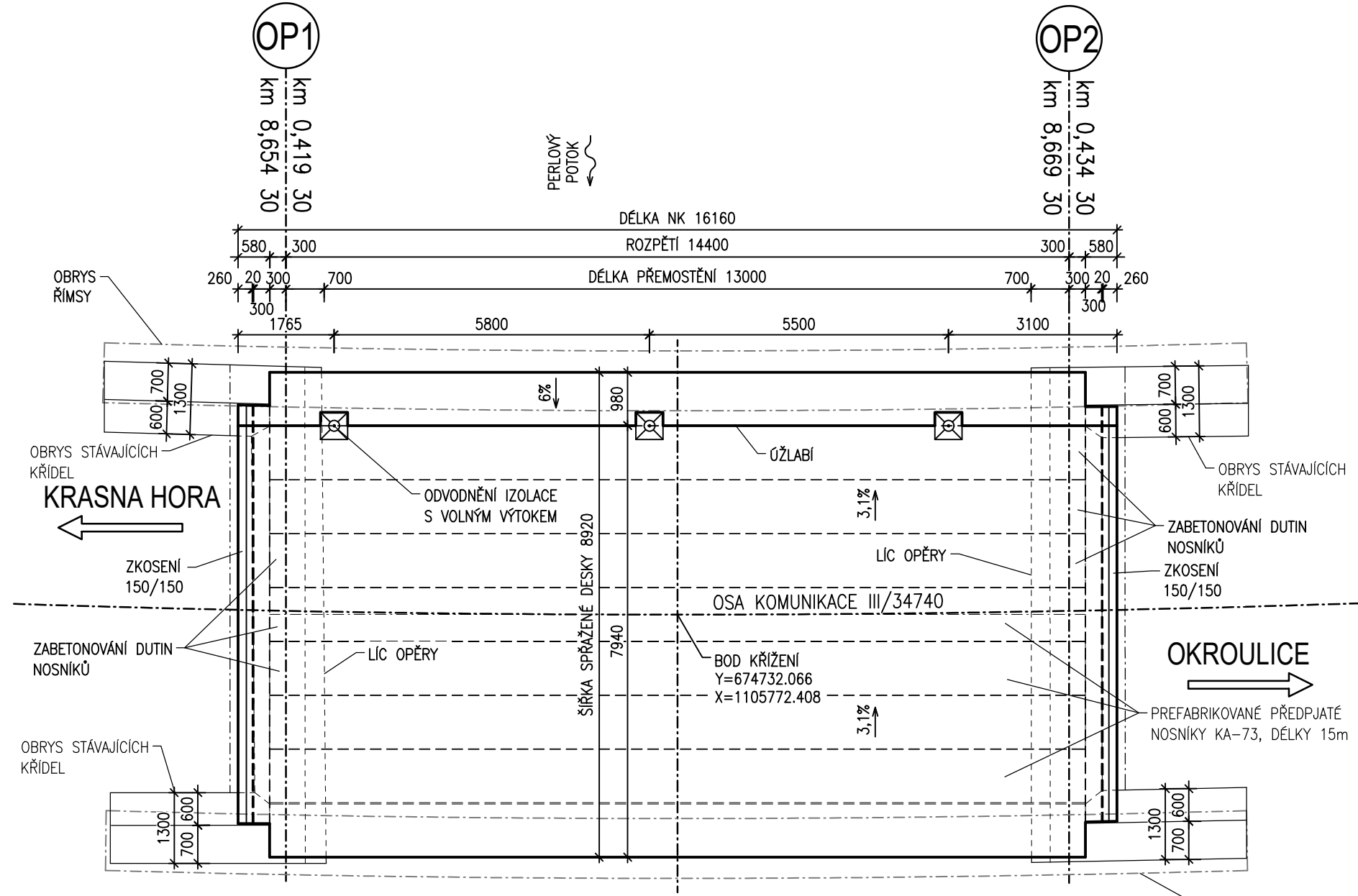
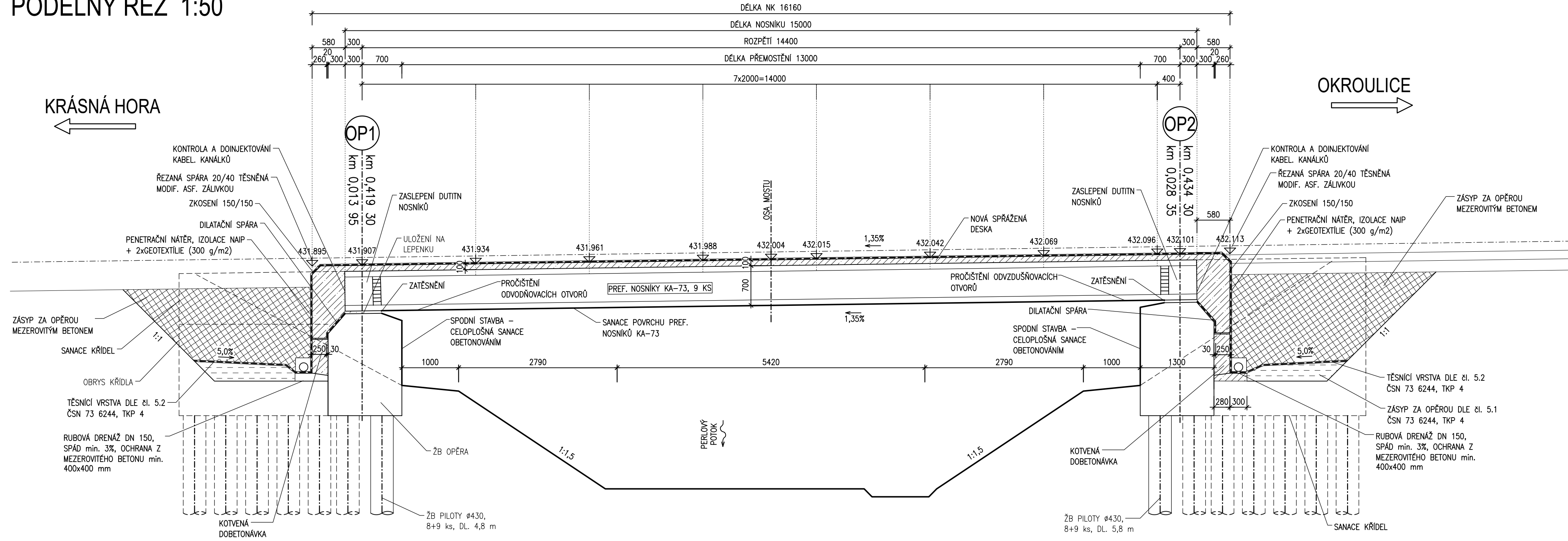


TVAR A VÝZTUŽ SPŘAŽENÉ DESKY
PŮDORYS 1:100



PODÉLNÝ ŘEZ 1:50



PŘÍČNÝ ŘEZ 1:25

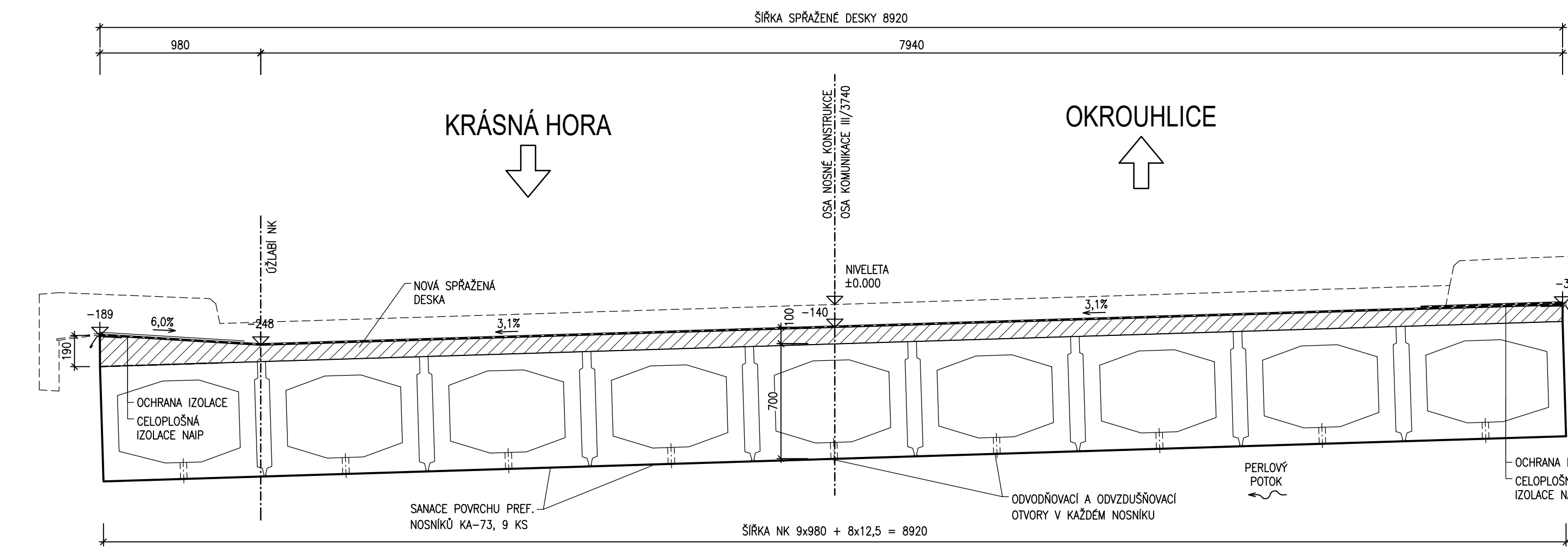


SCHÉMA VYZTUŽENÍ SPÁDOVÉHO BETONU 1:25
PŘÍČNÝ ŘEZ

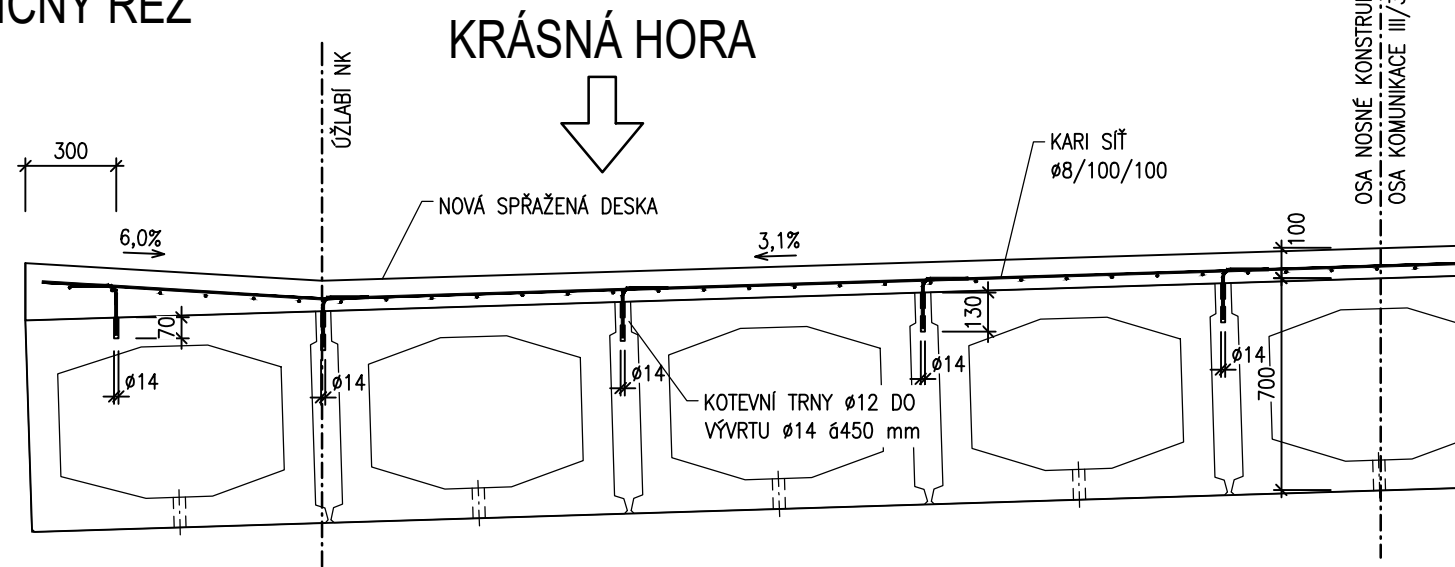


SCHÉMA VYZTUŽENÍ
DUTIN NOSNÍKŮ 1:25

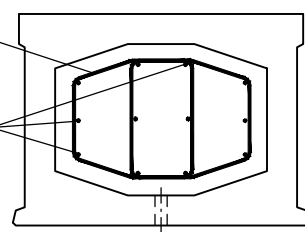
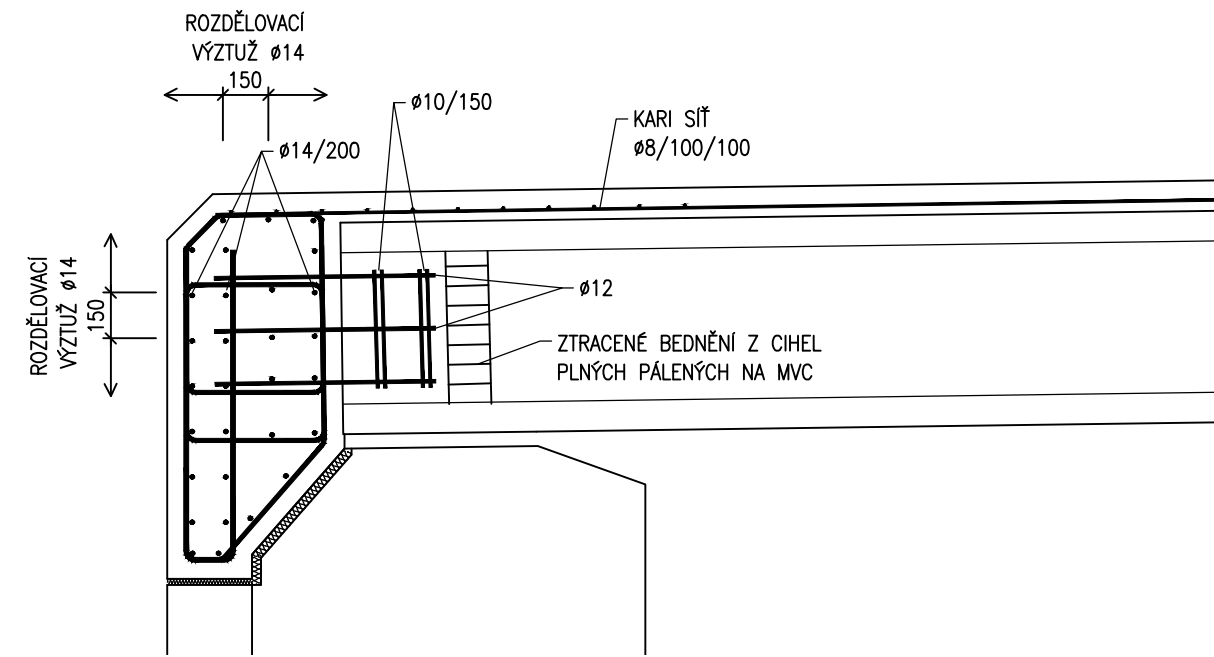


SCHÉMA VYZTUŽENÍ PŘÍČNÍKŮ 1:25

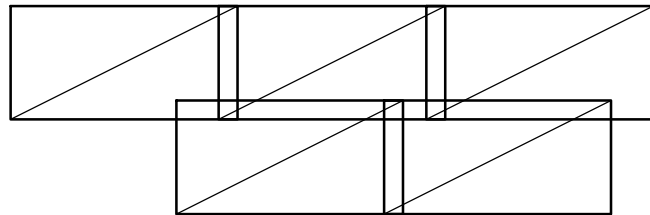


POZNÁMKY

- 1. VŠECHNY HRANY SE ZKOSÍ 15/15 mm, NENÍ-LI UVEDENO JINAK
- 2. VEŠKERÉ DETAILY BUDOU PROVEDENY DLE PŘÍSLUŠNÝCH VL, POKUD NEJSOU ROZKRESLENY V PROJEKTOVÉ DOKUMENTACI
- 3. BETONY BUDOU PROVEDENY DLE ČSN EN 206
- 4. BETON JE NUTNÉ V POČATEČNÍCH FÁZÍCH TUHNUTÍ A TVRDNUTÍ ŘÁDNĚ OŠETŘOVAT A OCHRAŇOVAT PŘED KLIMATICKÝMI VLIVY
- 5. ZHOTOVITEL JE POVINEN PRO VŠECHNY ZEMĚMĚŘICKÉ PRÁCE POSTUPOVAT DLE TKP KAP. 1, ODS. 1.6.3

DETAIL STYKOVÁNÍ KARI SÍTÍ 1:5

STYK SOUSEDNÍ KARI SÍŤ SE POSUNE MINIMÁLNĚ O 2 OKA



MATERIÁLY

BETONY BUDOU PROVEDENY DLE ČSN EN 206

KONSTRUKČNÍ BETONY:

ŽB KONCOVÝ PŘÍČNÍK	C30/37	XF2	(CZ,F,2) – CI 0,2; Dmax 22 – S3
ŽB SPÁDOVÝ BETON	C30/37	XF2	(CZ,F,2) – CI 0,2; Dmax 22 – S3
ŽB ŘÍMSY MONOLIT	C30/37	XF4	(CZ,F,2) – CI 0,2; Dmax 16 – S4
ŽB ŘÍMSY PREFABRIKOVANÉ	C40/50	XF4	(CZ,F,2) – CI 0,2; Dmax 16 – S4

OSTATNÍ BETONY:

PODKLADNÍ BETON	C12/15n	X0–	CI 1,00 – Dmax 22
PODKLADNÍ BETON POD DLAŽBU	C25/30n	XF3–	CI 1,00 – Dmax 22

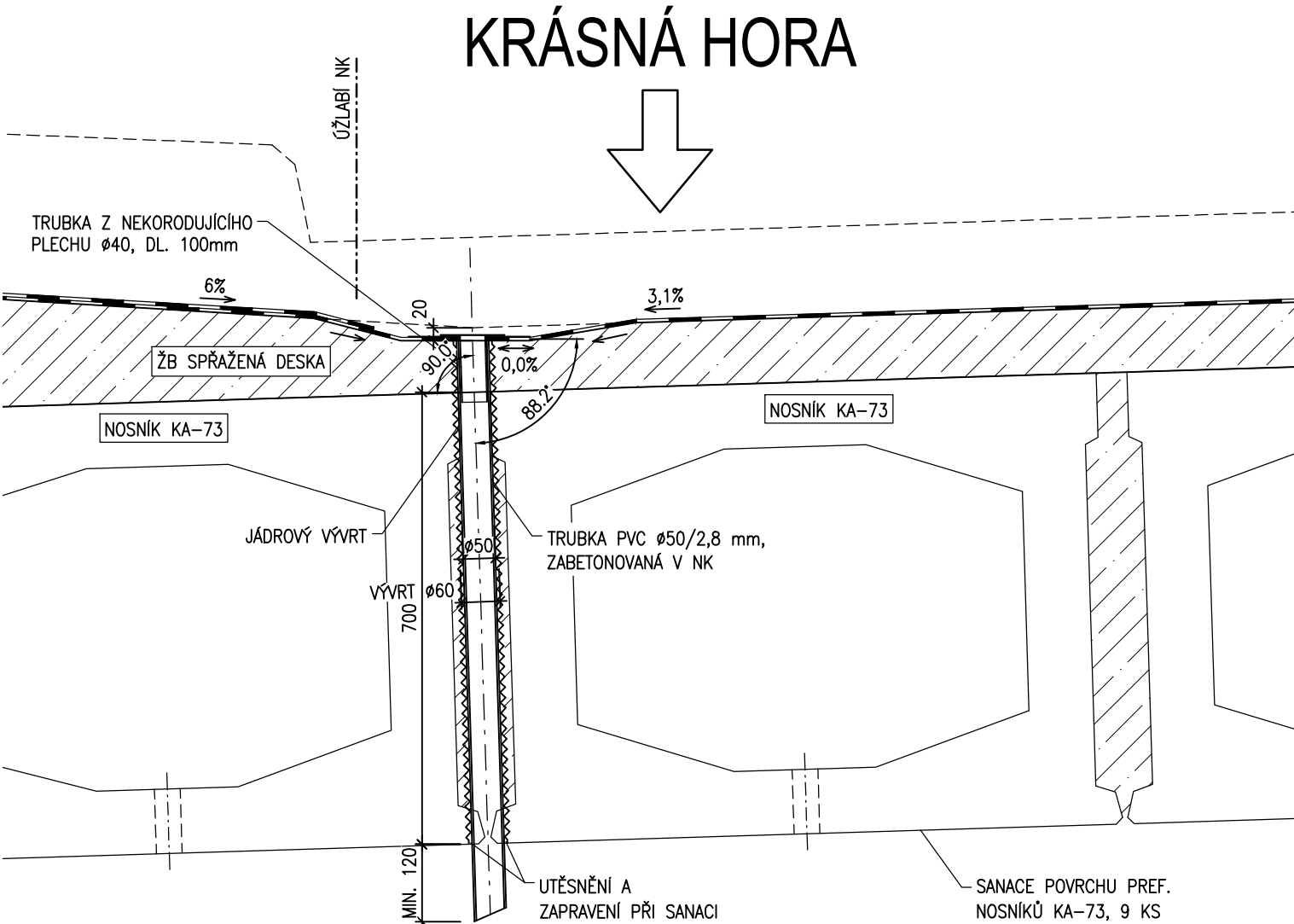
BETONÁŘSKÁ OCEL **B500B**

AKCE III/34740 Krásná Hora - most ev.č. 34740-3

STAVEBNÍK: Kraj Vysočina
Žižkova 1882/57
587 33 Jihlava

INVESTOR: **Krajská správa a údržba silnic Vysočiny**
Krajská správa a údržba silnic Vysočiny, příspěvková organizace
Kosovská 1122/16
586 01 Jihlava 1

ÚPRAVA V MÍSTĚ ODVODNĚNÍ IZOLACE 1:10



D
SO201

SOÚRADNICOVÝ SYSTÉM	: S-JTSK			
VÝŠKOVÝ SYSTÉM	: Bp			
VEDOUcí PROJEKTANT	Ing. Martin ŘEHULKA			
ZODPOVĚDNÝ PROJEKTANT	Ing. Bronislav ŠUSTR			
VYPRACOVAL	Ing. Kateřina MRHAČOVÁ			
KONTROLOVAL	Ing. Jiří ŠRUBAŘ			
KRAJ	VYSOČINA	STAVEBNÍK	Kraj Vysočina	
AKCE	III/34740 Krásná Hora - most ev.č. 34740-3	DATUM	10/2022	
		FORMÁT	A4	
		MĚŘITKO	1:100, SO, 25, 10	
		STUPEŇ	PDPS	
NÁZEV OBJEKTU	SO 201 Most ev.č. 34740-3	ČÍS. ZAKÁZKY	21172	
		ARCHIVNÍ ČÍS.	201_06_TVSD.dwg	
PŘÍLOHA	TVAR A VÝZTUŽ SPŘAŽENÉ DESKY	ČÍS. SOUPRAVY		
				6